



Val'fumier
Valoriser le fumier équin

ifce Institut français
du cheval
et de l'équitation

Valorisation de compost de fumier équin sur et hors exploitation

Le programme VAL'FUMIER a pour objectif de développer des filières de valorisation du fumier de cheval en France. Découvrez des entreprises qui témoignent de leur expérience à travers des exemples concrets de valorisation de fumier de cheval.



Écuries Julien GONIN St Martin du Mont (01)



ACTIVITÉ :

Ecurie de valorisation de chevaux de sport, de commerce et d'élevage
Entre 60 et 75 chevaux
~ 100 hectares de prairies dont 80 ha de fauche

MATIÈRES PREMIÈRES VALORISÉES :

210 tonnes / an de litière de paille
40 tonnes de copeaux de bois
Pour 50 boxes et 5 stabulations



PRODUCTION :

Environ 300 t / an de fumier issu de l'exploitation
Récupération d'autres fumiers équin entre 500 et 3000 t / an
Compostage sur site sur une fumière étanche de 850 m²
Plusieurs retournements réguliers réalisés avec un télescopique
Entre 500 et 3000 tonnes de compost produit suivant les années
Double valorisation par le compostage : épandage sur des prairies de fauche de l'exploitation et vente de compost à un tiers



MODÈLES ÉCONOMIQUES :

Vente entre 1000 et 2000 t de compost / an entre 10 à 20 € / tonne
300 à 500 tonnes de compost valorisé sur les prairies destinées à la fauche de l'exploitation (8 tonnes / ha)



MOYENS HUMAINS ET MATÉRIELS :

Paillage quotidien manuel, curage semi-mécanisé 1 / semaine en hiver et 2 / semaine en été pour les box
Curage des stabulation tous les 2 à 5 mois.
5 personnes mobilisées, 50 j / an de gestion du fumier (entre 5 à 10h hebdomadaire), 1,5 j / an pour la vente
5 j / an d'épandage du compost réalisé avec l'épandeur de la CUMA



Julien GONIN

La solution mise en place permet une valorisation intéressante et locale du fumier de cheval produit.

Mon système est conduit de manière extensif, l'apport de compost sur mes prairies fauchées permet une bonne valorisation agronomique.

Ce système est permis grâce à mes valeurs agricoles, je trouve un sens à cette remise en terre des effluents d'élevage. Il fonctionne également grâce aux surfaces et aux moyens humains et techniques dont je dispose.

Le compostage est devenu une activité à part entière de mon exploitation.

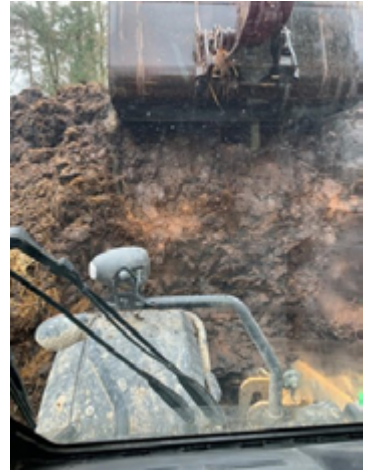
Le programme Val'fumier est financé par le Conseil Scientifique de l'IFCE et le Fonds Eperon



- Le compostage est une fermentation aérobie de matières organiques d'origine végétale et/ou animale. Sous l'action d'organismes microscopiques naturels, la matière organique se dégrade
- sous le contrôle de différents facteurs tels que la montée en température, l'humidité et l'oxygénation. Le produit final, hygiénisé et inodore, a l'aspect d'un terreau qui peut être utilisé en tant qu'amendement et fertilisant pour le sol.

MODALITÉS DE LA SOLUTION DE VALORISATION :

- Fumière étanche avec 3 murs et un point bas de 850 m²
- Brassage régulier du fumier au télescopique et arrosage lors des étés secs
- Matériels agricoles : Tracteurs, télescopique, remorques disponibles sur l'exploitation
- Le fumier composté reste entre 6 mois à 1 an sur fumière ou est en partie stocké au champ avant épandage
- De la surface en prairie et une bonne connaissance en production végétale
- Du matériel accessible en CUMA pour l'épandage
- Du fumier équin sans déchets
- Le tarif du compost produit dépend des exigences de l'acheteur, de la qualité du compostage et du coût du transport du grossiste



Crédits photos : Julien GONIN et Jean-Louis PERRIER

INTÉRÊTS :

- Travaux de manutention réalisés en autonomie par Julien G avec le matériel présent sur l'exploitation
- Valorisation agronomique et économique par la restitution des effluents sous forme de matières organiques sur les surfaces fauchées
- Valorisation économique par la vente du compost produit
- Insertion agricole territoriale gratifiante pour la filière

CONTRAINTES :

- Nombre de personnes restreint pour l'utilisation du matériel (télescopique)
- Nécessité d'une organisation du travail rigoureuse
- Choix des intrants : paille et aliments certifiés sans OGM, foin sans pesticides pour le compost revendu
- Surface importante dédiée au compostage sur l'exploitation
- Mise en place d'une circulation spécifique pour les engins agricoles séparée du circuit des chevaux et des clients.



Contacts régional Val'fumier
Auvergne Rhône Alpes :
melanie.conraud@ifce.fr